



INSTRUKCJA OBSŁUGI PILOTA COSMO | G3+ Lite

www.mobilus.pl
Wersja 1.3PL, 20210421

1. INFORMACJE OGÓLNE

Pilot **COSMO | G3+ Lite** jest 4 kanałowym pilotem, przeznaczonym do zdalnego sterowania odbiornikami marki **MOBILUS** (siłowniki radiowe do rolet, markiz, żaluzji / moduły sterujące do siłowników bez modułu komunikacji radiowej / moduły ON/OFF).

- Obsługa 4 kanałów.
- Obsługa 4 grup kanałów.

Należy zapoznać się z instrukcją obsługi, która informuje jak bezpiecznie postępować się urządzeniem. Użytkownik ponosi wyłączną odpowiedzialność za szkody wynikające z korzystania z urządzenia w sposób niezgodny z jego przeznaczeniem. Producent nie ponosi żadnej odpowiedzialności za szkody osobowe i rzeczowe spowodowane przez niewłaściwe wykorzystywanie, obsługę i uruchamianie.

2. ZAWARTOŚĆ OPAKOWANIA

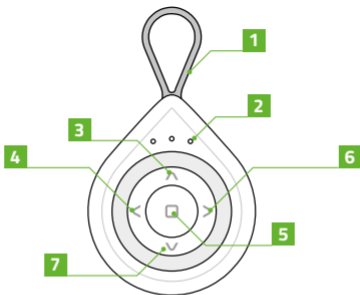
W opakowaniu znajdują się następujące elementy:

- pilot **COSMO | G3+ Lite**,
- 1 bateria CR2430 3 V w pilocie,
- instrukcja obsługi.

3. PARAMETRY TECHNICZNE

- Protokół radiowy: COSMO | 2WAY Ready / COSMO.
- Komunikacja jednokierunkowa.
- pilot 4 - kanałowy
- kod dynamiczny
- modulacja FSK
- 868 MHz
- 1 CR2430 3 V
- wymiary: 75 x 45 x 14 mm / waga: 30 g

4. OPIS ELEMENTÓW PILOTA

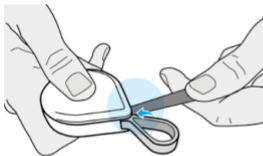


1. Zawieszka.
2. Diody sygnalizacji wybranego kanału.
3. Przycisk sterowania **GÓRA** (**WŁĄCZ** dla modułów **ON/OFF**).
4. Przycisk nawigacji po kanałach **LEWY**.
5. Przycisk **STOP** (**GÓRA/STOP/DÓŁ** w przypadku modułów pracujących w trybie krokowym).
6. Przycisk nawigacji po kanałach **PRAWY**.
7. Przycisk sterowania **DÓŁ** (**WYŁĄCZ** dla modułów **ON/OFF**).

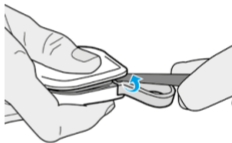
5. ZASILANIE

Urządzenie jest zasilane jedną baterią **CR2430**. W celu wymiany baterii należy otworzyć obudowę pilota.

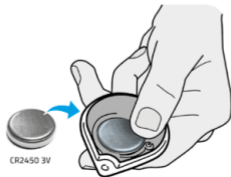
1. Pomiedzy dolną a górną część obudowy wsunąć płaskie, sztywne narzędzie w miejscu pokazanym na - rys. 5a.
2. Następnie powoli i stanowczo rozchyl dwie części obudowy - rys. 5b.
3. W dolnej części obudowy znajduje się gniazdo baterii **CR2430 3 V** - rys. 5c. Zużyta baterię wymienić na nową, zwrócić uwagę na biegunowość.
4. Zamknij obudowę pilota.



rys. 5a



rys. 5b



rys. 5c

6. WCZYTYWANIE PILOTA DO PAMIĘCI SIŁOWNIKA

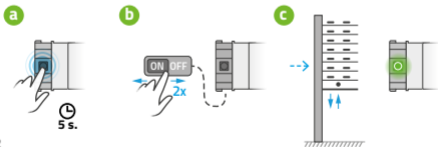
UWAGA! Nie należy programować pilota kiedy roleta znajduje się w skrajnej pozycji (górnej lub dolnej). Każde programowanie i zmiana kierunków obrotów siłownika potwierdzone jest przez dwa mikro ruchy jego zabieraka. Niezastosowanie się do tych wytycznych grozi uszkodzeniem rolety (wciągnięciem do obudowy).

1. Korzystając z przycisków **LEWY** / **PRAWY** wybierz odpowiedni kanał.



rys. 6.1

2. Wprowadź siłownik **MOBILUS seria R** w TRYB PROGRAMOWANIA PILOTA MASTER:
 - Wciśnij na 5 sek. **PRZYCISK PROGRAMOWANIA** w siłowniku - rys. 6.2a;
 - lub 2-krotnie wyłącz i włącz zasilanie siłownika - rys. 6.2b;Potwierdzeniem prawidłowo wykonanej operacji będą dwa mikro ruchy zabieraka siłownika - rys. 6.2c.



rys. 6.2

UWAGA! Pierwszy pilot wczytany do odbiornika jest pilotem **MASTER**. Pozwala on obsługiwać siłownik jak i wprowadzać go w TRYB PROGRAMOWANIA KOLEJNYCH PILOTÓW.

C.D. 6. WCZYTYWANIE PILOTA DO PAMIĘCI SIŁOWNIKA

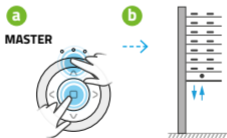
3. Na pilocie wciśnij jednocześnie przycisk **STOP** i **GÓRA** - rys. 6.3a. Przyciski przytrzymaj do momentu, aż zabierak siłownika wykona dwa mikro ruchy. Pilot został wczytany do siłownika.



rys. 6.3

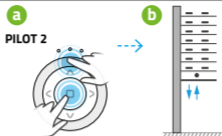
7. PROGRAMOWANIE KOLEJNEGO PILOTA

1. Na pilocie **MASTER** wciśnij jednocześnie przycisk **STOP** i **GÓRA** - rys. 7.1a. Przyciski przytrzymaj do momentu, aż zabierak siłownika wykona dwa mikro ruchy potwierdzając wejście siłownika w TRYB PROGRAMOWANIA.



rys. 7.1

2. Na drugim pilocie, który chcesz zaprogramować, wciśnij przycisk **STOP** i **GÓRA** - rys. 7.2a. Przyciski przytrzymaj do momentu, aż zabierak wykona dwa mikro ruchy - rys. 7.2b. Kolejny pilot został wczytany do siłownika.



rys. 7.2

W ciągu 20 sek. możesz przystąpić do wczytania kolejnego pilota. Jeśli jednak żadna czynność programowania w tym czasie nie nastąpi, siłownik automatycznie wróci do TRYBU PRACY. Powrót do TRYBU PRACY możesz przyspieszyć ręcznie przy użyciu pilota MASTER. W takiej sytuacji wciśnij na nim przycisk **STOP** i **GÓRA** i przytrzymaj powyżej 5 sek. W obu przypadkach powrót do TRYBU PRACY zostanie potwierdzony przez dwa mikro ruchy zabieraka.

8. ZMIANA KIERUNKU PRACY SIŁOWNIKA

Po wczytaniu pilota do siłownika sprawdź czy przyciski **GÓRA** i **DÓŁ** odpowiadają podnoszeniu i opuszczaniu rolety - rys. 8a. Jeśli nie, to na dowolnym pilocie wczytanym do tego siłownika wciśnij jednocześnie i przytrzymaj przez około 5 sek. przyciski **STOP** i **DÓŁ**. Potwierdzeniem poprawnie wykonanej operacji są dwa mikro ruchy zabieraka - rys. 8b. Siłownik zmieni kierunek pracy na poprawny - rys. 8c.



rys.8

UWAGA! Operację zmiany kierunku pracy siłownika dla napędów MOBILUS z elektronicznymi krańcówkami możemy wykonać jedynie przed ustawieniem górnej i dolnej krańcówki. Dla siłowników MOBILUS z krańcówkami mechanicznymi operację zmiany kierunku pracy możemy dokonać w dowolnym momencie.

9. COSMO | G3+ Lite - ZMIANA TRYBU KOMUNIKACJI COSMO - COSMO | 2WAY

Pilot **COSMO | G3+ Lite** umożliwia kontrolę urządzeń pracujących w najnowszej wersji komunikacji radiowej **COSMO | 2WAY**. Pilot **COSMO | G3+ Lite** nie jest pilotem dwukierunkowym, tzn. nie ma możliwości wyświetlania informacji zwrotnej.

Jeżeli zaistnieje potrzeba zmiany trybu na starszą wersję (np. w przypadku dokupienia nowego pilota do starszego typu siłowników radiowych z komunikacją **COSMO**) wykonaj poniższą instrukcję:

1. Przyciskami  /  aktywuj pilot.
2. Jednocześnie wciśnij przyciski STOP  + PRAWY  i przytrzymaj przez 20 sekund.
3. Zaświecenie diod na panelu przednim oznacza aktywację odpowiedniego standardu komunikacji:

   - najnowsza komunikacja **COSMO | 2WAY**

   - dotychczasowa komunikacja **COSMO**



rys. 9

> 20 s.

10. OCHRONA ŚRODOWISKA



Niniejsze urządzenie zostało oznakowane zgodnie z Dyrektywą WEEE (2002/96/EC), dotyczącą zużytego sprzętu elektrycznego i elektronicznego. Zapewniając prawidłowe złomowanie przyczyniają się Państwo do ograniczenia ryzyka wystąpienia negatywnego wpływu produktu na środowisko i zdrowie ludzi, które mogłoby zaistnieć w przypadku niewłaściwej utylizacji urządzenia.

Symbol umieszczony na produkcie lub dołączonych do niego dokumentach oznacza, że niniejszy produkt nie jest klasyfikowany jako odpad z gospodarstwa domowego. Urządzenie należy oddać do odpowiedniego punktu utylizacji odpadów w celu recyklingu. Aby uzyskać dodatkowe informacje dotyczące recyklingu niniejszego produktu należy skontaktować się z przedstawicielem władz lokalnych, dostawcą usług utylizacji odpadów lub sklepem, gdzie nabyto produkt.



MOBILUS MOTOR Spółka z o.o.

Wersja 1.0PL, r221020

ul. Miętowa 37, 61-680 Poznań, PL

tel. +48 61 825 81 11, fax +48 61 825 80 52

VAT NO. PL9721078008

www.mobilus.pl